



Stullner Hausordnung

Wir wollen uns an unserer Schule alle wohl und geborgen fühlen. Deshalb gehen wir freundlich miteinander um, grüßen einander und helfen uns gegenseitig! Respekt, Rücksichtnahme, Vertrauen und Leistungsbereitschaft sind uns sehr wichtig. Wir wissen, dass die Gemeinden sehr viel Geld für unsere Schule ausgeben. Deshalb gehen wir schonend und sorgfältig mit der Einrichtung, den Lehr- und Lernmitteln und den Büchern um.

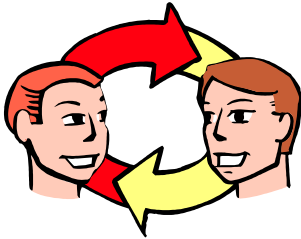
1. Wir betreten das Schulhaus erst ab 7.30 Uhr. Vorher halten wir uns außerhalb des Schulhauses auf.
2. Wir halten in der Garderobe Ordnung! In den Klassenzimmern tragen wir Hausschuhe.
3. Wir gehen langsam und leise durch das Schulhaus.
4. Wir verbringen die Pause auf dem Pausenhof oder im Schulgarten. Nach der Pause sammeln wir uns an den Anstellplätzen.
5. Bei schlechtem Wetter verbringen wir die "Große Pause" im Klassenzimmer. Die zweite Pause verbringen wir grundsätzlich im Klassenzimmer.
6. Unterrichtsfremde Gegenstände und Spielsachen bleiben zuhause. Bei Verstoß werden sie abgenommen und können von den Eltern abgeholt werden.
7. Wir werfen Abfälle in die dafür vorgesehenen Behälter und halten die Toiletten sauber.
8. Wir verlassen unser Klassenzimmer erst dann, wenn es aufgeräumt ist.



Spaß ist nur,
wenn alle
lachen können!

Ordnung ist das
halbe Leben!

9. Zum Sportunterricht gehen wir geordnet und leise. In den Umkleidekabinen und Toiletten verhalten wir uns angemessen.
10. Wir werfen im Winter auf dem Schulgelände keine Schneebälle.
11. Nach Unterrichtsschluss stellen wir uns an und warten auf die Busaufsicht.
12. Auf dem Schulgelände ist das Roller- und Radfahren verboten.



13. Streit und Ärger versuchen wir friedlich zu lösen.

Verstöße gegen die Hausordnung haben Konsequenzen !!!

Je nach Schwere des Verstoßes werden folgende Maßnahmen verhängt:

- Schreiben der Hausordnung oder eines Besinnungsaufsatzes
- Mitteilung an die Eltern
- Nachsitzen
- Wiedergutmachung

Bei „Wiederholungstätern“ werden die Maßnahmen verschärft !!!

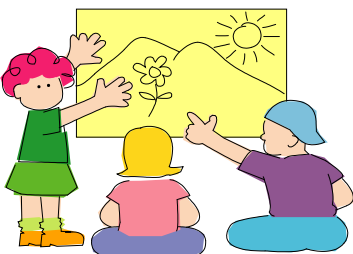
- ☛ Verweis ☛ Verschärfter Verweis ☛ Unterrichtsausschluss 1 Tag, 3 Tage bis eine Woche ☛ Unterrichtsausschluss bis 3 Wochen
- ☛ Verweis von der Schule

Was Du nicht willst, das man Dir tut, das füg auch keinem andern zu!

Wichtig: Diese Hausordnung wurde von allen Lehrern, Schülern und Eltern beschlossen und **muss von jedem befolgt** werden! Jeder erhält sie und sie hängt im Schulhaus sichtbar aus.

Auf Verstöße gegen die Hausordnung **müssen die Schulleitung und alle Lehrer mit den vereinbarten Konsequenzen** reagieren! Eltern werden grundsätzlich informiert!

Über diese Hausordnung hinaus sollen sich alle Klassen für die Unterrichtszeit selbst eine **Klassenordnung mit Gesprächs- und Arbeitsregeln** geben und sie dort aushängen.



**Große helfen den Kleinen,
Starke schützen Schwächere!**